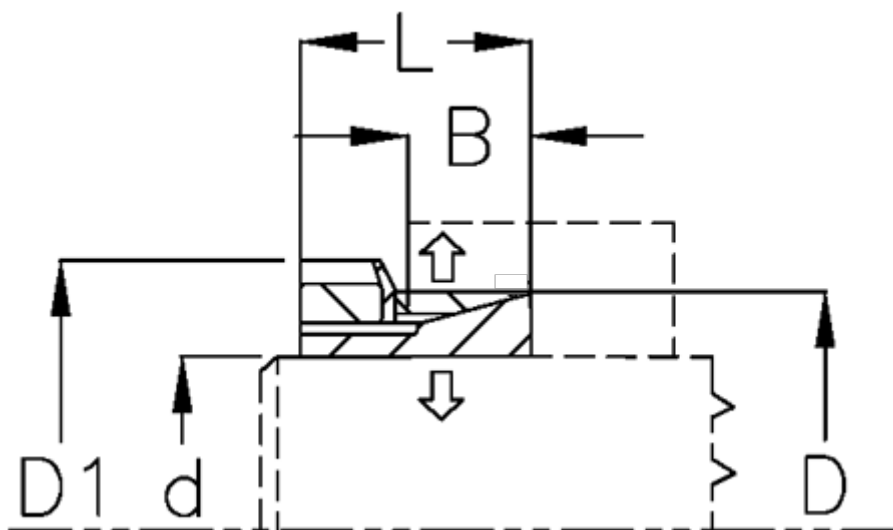


Varenummer: 435000025

Beskrivelse: Rota-fix Spændelement H 25x35

Note: Hurtig montering og demontering. Kort model. Lave momenter. Ikke selvcentrerende. Ved montering forskydes nav aksialt ift. aksel

Mål



B mm	= 7.0
D1 mm	= 45
d H8 mm	= 25
D mm	= 35
F kN aksialkraft	= 10
L mm	= 17.0
Overfladeruhed	= R? ? 3.2 μ m
P N/mm ² fladetryk på aksel/nav	= 90

T Nm drejningsmoment	= 110
Tolerance	= Aksel h8, Nav H8
Ts Nm boltetilspændingsmoment	= 160